

IL GRUPPO REKEEP. *Molte vocazioni una sola anima.*

Complessità crescenti, scenari digital, orizzonti worldwide. Per competere nel mercato di oggi l'eccellenza deve essere la regola e l'innovazione lo standard.

Rekeep S.p.A. è alla guida del **primo Gruppo italiano nell'Integrated Facility Management** e tra i principali player europei.

Un risultato possibile grazie a società in grado di offrire **servizi verticali e sempre coordinati**, per una **perfetta integrazione** in ogni segmento di mercato.

Una capacità che consente al Gruppo di rispondere alle molteplici esigenze di **grandi gruppi privati, enti pubblici e strutture sanitarie** con una gamma completa di servizi: dalla gestione impiantistica all'igiene ambientale, dalla manutenzione dell'infrastruttura urbana (strade, verde, illuminazione pubblica) al property management, fino ai servizi specialistici per strutture ospedaliere.



Circa 17.000 dipendenti



2.500 commesse



Dal 1938.
Oltre 80 anni di esperienza



Sedi in tutta Italia



1.600 clienti



Primo Player italiano nell'Integrated Facility Management



rekeep.com



IL PROJECT FINANCING DI SERVIZI

Per la gestione efficiente e la riqualificazione del patrimonio immobiliare pubblico.



COS'È IL PROJECT FINANCING DI SERVIZI.

Il Project Financing è una procedura attraverso cui la Pubblica Amministrazione può ottenere una gestione globale del proprio patrimonio pubblico e, insieme, la realizzazione di interventi di riqualificazione. Il privato assume la gestione dei servizi attraverso la quale ripaga gli investimenti effettuati per efficientare il patrimonio immobiliare pubblico gestito.

Il Project Financing è disciplinato dall'art. 183 del D.Lgs 50/2016 ed, in particolare, dal comma 15 che disciplina espressamente l'affidamento di contratti di partenariato pubblico-privato su iniziativa privata.

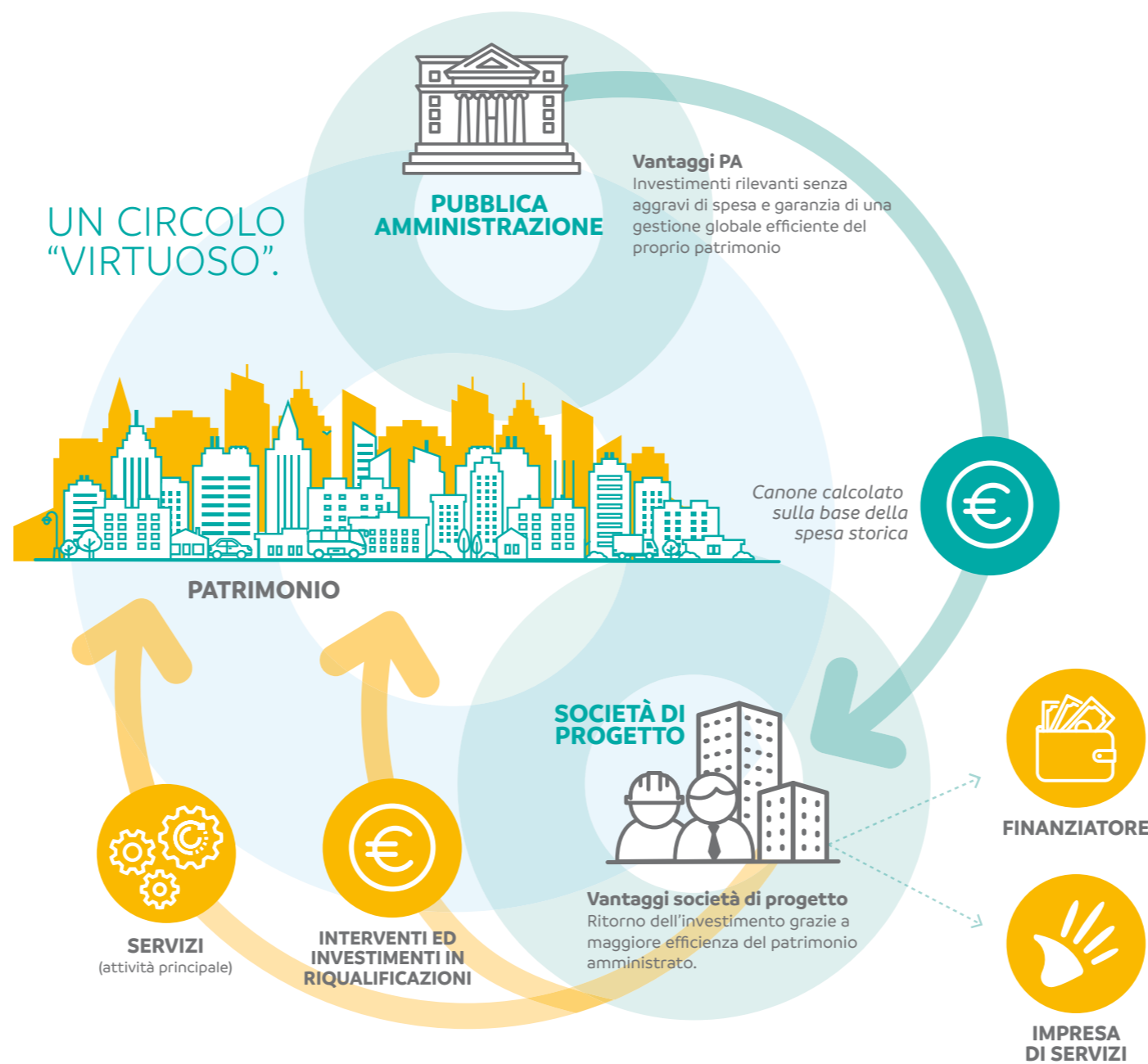
COME FUNZIONA.

Il privato assume la gestione del servizio oggetto di concessione (ad esempio la gestione degli impianti di riscaldamento/raffreddamento) realizzando interventi di efficientamento propedeutici allo svolgimento del servizio stesso. La Pubblica Amministrazione riconosce al privato un canone inferiore alla spesa sostenuta storicamente dall'Ente Pubblico per il medesimo servizio oggetto di concessione. Si genera così un reciproco vantaggio per gli attori coinvolti: da un lato la Pubblica Amministrazione si assicura una gestione globale efficiente del proprio patrimonio immobiliare senza aggravii di spesa, dall'altro il privato rientra degli investimenti iniziali grazie alla maggiore efficienza, rispetto al passato, che riesce a garantire al patrimonio amministrato.

PERIODO CONTRATTUALE PLURIENNALE

CANONE PROPOSTA ≤ CANONE STORICO

INVESTIMENTO A CARICO DEL PROPONENTE



AMBITI DI APPLICAZIONE.



RIQUALIFICAZIONE ENERGETICA



LOGISTICA/MOBILITÀ



FACILITY MANAGEMENT URBANO

+ ogni altro servizio in cui possono essere realizzati investimenti in interventi di efficientamento propedeutici allo svolgimento del servizio stesso.

DOCUMENTI NECESSARI.

I soggetti privati possono presentare proposte che contengano i seguenti elementi:

- Progetto di fattibilità
- Bozza di convenzione

- Piano economico finanziario con relativa asseverazione

- Relazione sulle caratteristiche del servizio e della gestione

- Autodichiarazione relativa al possesso dei requisiti

- Garanzie offerte dal promotore all'amministrazione aggiudicatrice

- Indicazione delle spese sostenute per la predisposizione della proposta, nel limite di cui all'art. 183 comma 15 del D.Lgs 50/2016 (tale importo non può superare il 2,5% del valore dell'investimento)

VANTAGGI.

- Trasferimento del rischio dell'operazione sull'operatore privato (rischio costruzione, rischio disponibilità, rischio operativo)
- Investimenti a carico dell'operatore privato
- Gestione pluriennale del contratto e del patrimonio immobiliare con un unico interlocutore

- Efficacia ed efficienza del servizio erogato
- Garanzia di corretta manutenzione degli investimenti realizzati
- Disponibilità di un patrimonio immobiliare correttamente gestito. (ad esempio immobili correttamente riscaldati in inverno, freschi in estate)

TIMELINE DI PROGETTO.

