

LO SCENARIO ATTUALE



Il tema della **logistica sanitaria** è un argomento assai complesso, per la presenza di elementi normativi sempre più stringenti, per gli impatti in termini di costi e di gestione e per l'importanza che rivestono tutti gli attori della catena logistica, dai fornitori esterni sino ai pazienti.

Oggi il sistema sanitario nazionale svolge tutte le attività legate alla logistica perlopiù in maniera del tutto autonoma: un tale sforzo economico-organizzativo spesso si rivela inefficiente e potrebbe addirittura essere insostenibile in futuro.

Fabbisogni crescenti

Gli **indici di vecchiaia e di dipendenza** da farmaci in Italia sono in costante aumento, con valori più elevati soprattutto al Centro-nord. Ciò comporta, in parallelo, un progressivo **incremento del fabbisogno di beni farmaceutici e della spesa sanitaria** ad essa legata, il cui valore pro-capite aumenta in relazione a due variabili:

- Frequenza dell'uso (cronicità), che diventa maggiore nelle fasce di età più anziane
- Impiego di farmaci di nuova generazione, che presentano prezzi medi più alti

Nuove tecnologie

Una **logistica moderna, intelligente ed evoluta** deve potersi adattare alle dinamiche emergenti e agli sviluppi tecnologici, lavorando in maniera sinergica con tutti gli attori coinvolti nella fornitura/distribuzione del farmaco. Il continuo sviluppo di nuove tecnologie, infatti, fornisce validi strumenti per **ottimizzare e migliorare le attività di logistica sanitaria**, ma spesso richiede un know-how specifico e investimenti elevati che ne frenano la diffusione.

Sfruttando opportunamente i vantaggi e le potenzialità della **connettività**, dell'**Internet of Things** e dell'**Intelligenza artificiale**, ad esempio, si possono raccogliere una grande quantità di dati che consentono di generare **servizi tailor made** sempre più orientati al paziente e alla specificità del prodotto.

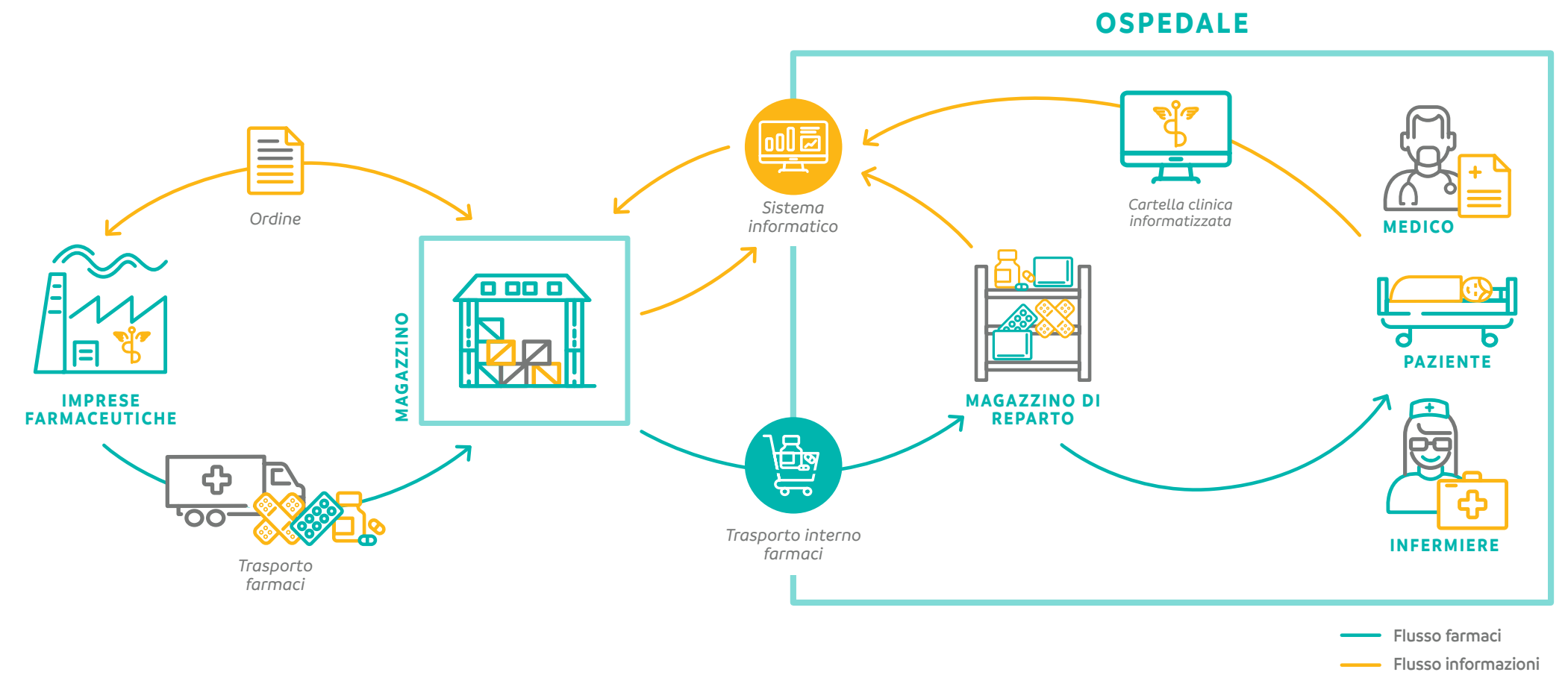
Necessità di efficientare la spesa farmaceutica

L'acquisto e la logistica di farmaci e dispositivi medici rappresentano la seconda voce di spesa per gli ospedali, incidendo in media per il 20% sui costi totali: per le strutture sanitarie è dunque fondamentale **efficientare il sistema di gestione dei farmaci** senza rinunciare alla qualità, agendo sulla riduzione degli sprechi e razionalizzando i consumi.

LA PROPOSTA REKEEP

Rekeep, per far fronte alle diverse criticità di questo scenario in continua evoluzione, ha progettato e sviluppato una **proposta di "service innovation"**, un modello di logistica integrata capace di rispondere al meglio alle esigenze della **sanità pubblica e privata**, con soluzioni personalizzate e progettate su misura, con processi sicuri ed affidabili e un approccio end to end.

Per fare questo è fondamentale integrare tutta la filiera logistica in modo tale da generare le efficienze operative utili a garantire **"il farmaco giusto al paziente giusto al momento giusto"**, grazie ad un percorso logistico che parte dal magazzino e termina presso uno qualsiasi dei Reparti/Servizi dell'Azienda Ospedaliera. Le attività iniziano con il ricevimento dei farmaci nel magazzino e terminano con la prescrizione e la somministrazione di un determinato farmaco ad un determinato paziente, come illustrato nell'infografica a lato.



PUNTI DI FORZA



Riduzione rischio clinico

Una gestione altamente informatizzata della logistica del farmaco genera una sensibile riduzione sia dei costi legati agli errori terapeutici in fase di prescrizione, trasporto e somministrazione, sia delle spese necessarie per sanare **errori legati alla sanità** in generale. Ciò comporta concreti e sostanziali benefici per l'attività core della sanità, ovvero la cura del paziente.



Miglioramento continuo

- + Monitoraggio KPI
- + Business Intelligence
- + Audit Qualità
- + Pianificazione e condivisione strategia di miglioramento



Information Technology

- + Interfaccia con gestionale presente
- + Analisi serie storiche consumi
- + Digitalizzazione processi
- + Cartella clinica elettronica

La tecnologia deve supportare e non ostacolare l'operatività del personale sanitario. **Un uso mirato della tecnologia permette di ottimizzare le attività di carattere logistico-alberghiero**, liberando così tempo prezioso da dedicare alla cura del paziente.

VANTAGGI



Vantaggi gestionali

- + Semplificazione degli adempimenti gestionali
- + Ottimizzazione dei processi logistici macro e micro
- + Gestione inventariale (scorta e conto deposito)
- + Stoccaggio a magazzino
- + Monitoraggio dei consumi
- + Tracciabilità dei prodotti
- + Monitoraggio in tempo reale delle giacenze di reparto e magazzino
- + Approccio TairLogistics (approccio multi-stakeholder)



Vantaggi clinici

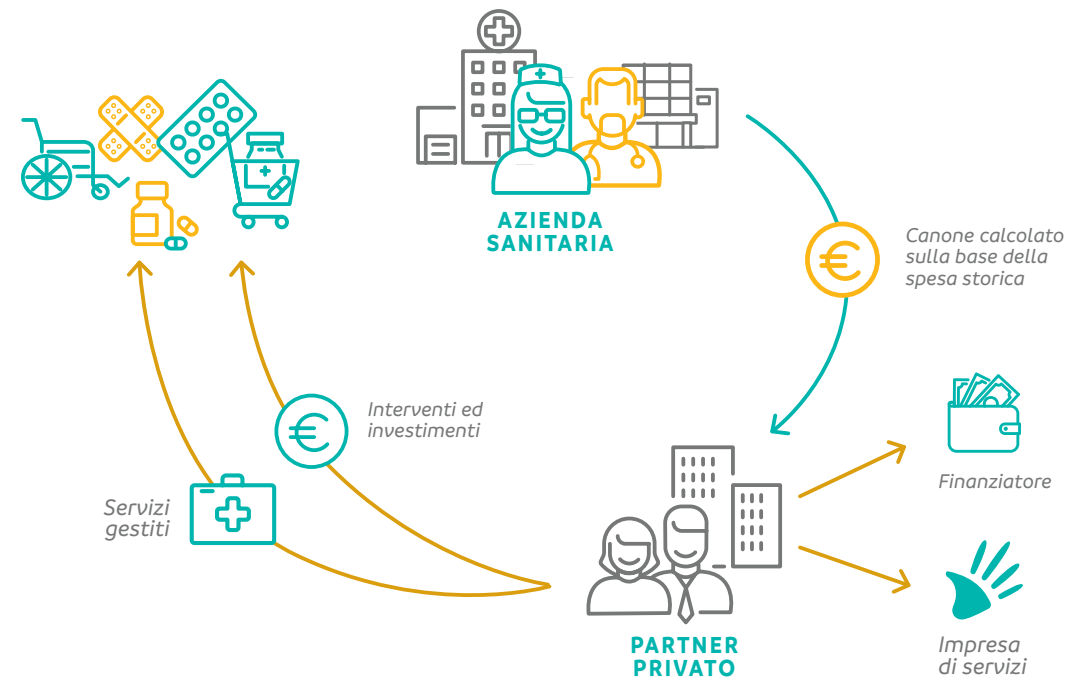
- + Disponibilità di strumenti efficaci per la farmaco-vigilanza
- + Riduzione/eliminazione degli errori clinici-terapeutici e dei relativi eventi avversi
- + Controllo e tracciabilità di prescrizioni, terapie e movimentazioni
- + Ottimizzazione dell'impegno del capitale umano



Vantaggi economici

- + Riduzione del consumo per farmaci, dispositivi medici e beni economici con conseguimento di un risparmio del 25% sui consumi
- + Riduzione dei costi gestionali

LA SOLUZIONE CONTRATTUALE



Per il settore pubblico

Il settore della sanità pubblica può utilizzare la formula del partenariato pubblico-privato (disciplinata dall'art.183 del D.Lgs50/2016 ed in particolare dal comma 15) per garantirsi una gestione globale dei servizi di logistica sanitaria e i necessari investimenti tecnologici a supporto.



Per il settore privato



LOGISTICA SANITARIA

Gestione end-to-end di farmaci e medical devices

